

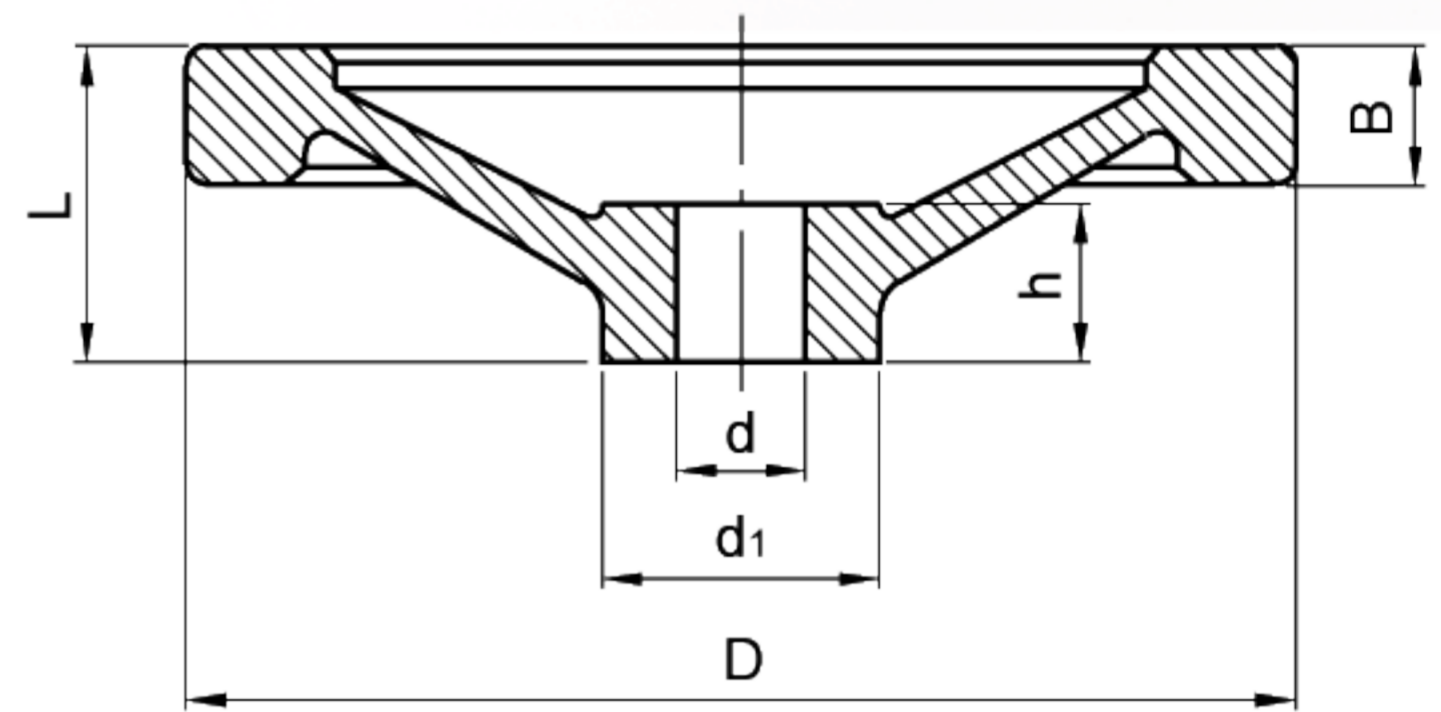
# GN 321

## 实心手轮

- 铸铝
- 加厚边镜面抛光轮缘。其它表面为亚光磨砂饰面精喷砂处理。
- 轮毂：
  - B = 标准H7规定公差和普通孔
  - K = 标准H7规定公差的铰孔，带DIN6885/1P9键槽(参见第669页表)。
- 轴向定位垫圈(根据用户要求)，型号GN184(第452页)
- 轴向和径向跳动低于IT12

可提供已装配了GN000.4或者GN000.5安全联结衬套的GN321实心手轮(GN321.4参见第86页，GN321.5参见第88页)。

有关用埋头螺钉，在轴上安装GN321手轮，请参见第668页GN110钻孔技术说明。



此产品设计被“1980汉诺威Die gute Industrieform”国际评审团所选中。



此产品设计被“1980设计-斯图加特”国际评审团所选中。

标准件 型号	主尺寸				孔径			重量 g
	D	L	B	d1	d H7	h	键槽	
GN 321-80-B10-A GN 321-80-B12-A GN 321-80-K10-A GN 321-80-K12-A	80	26	13	26	10	16	·	134
12					127			
10					132			
12					125			
GN 321-100-B10-A GN 321-100-B12-A GN 321-100-K10-A GN 321-100-K12-A	100	30	14	28	10	17	·	215
12					213			
10					213			
12					211			
GN 321-125-B12-A GN 321-125-B14-A GN 321-125-K12-A GN 321-125-K14-A	125	33	15	31	12	18	·	318
14					298			
12					316			
14					290			
GN 321-140-B14-A GN 321-140-B16-A GN 321-140-K14-A GN 321-140-K16-A	140	36	16.5	36	14	19	·	431
16					427			
14					425			
16					429			
GN 321-160-B14-A GN 321-160-B16-A GN 321-160-K14-A GN 321-160-K16-A	160	39	18	36	14	20	·	570
16					560			
14					566			
16					556			
GN 321-200-B18-A GN 321-200-B20-A GN 321-200-K18-A GN 321-200-K20-A	200	45	20.5	45	18	24	·	885
20					884			
18					880			
20					860			
GN 321-250-B22-A GN 321-250-B26-A GN 321-250-K22-A GN 321-250-K26-A	250	51	23	48	22	28	·	1522
26					1479			
22					1517			
26					1474			